



# KONTAKTY

- ◉ Web: [www.gymceska.cz](http://www.gymceska.cz)
- ◉ Úřední hodiny pro žáky:  
8.00 - 8.20., 11.00 - 11.20
- ◉ Konzultační hodiny výchovné poradkyně (od září na webu)

# TŘÍDNÍ UČITELÉ

- ◉ 1.E (prima):

Mgr. Tereza Šatavová

- ◉ 1.A (4leté všeobecné):

Mgr. Jana Bártů

- ◉ 1.S (čtyřleté sportovní):

Mgr. Petr Dolejší

# ELEKTRONICKÁ ŽÁKOVSKÁ KNÍŽKA

- ⦿ Aktivace přístupových hesel: zač. nového šk. roku
- ⦿ Informace o prospěchu, absenci, školních akcích, domácích úkolech

# ELEKTRONICKÁ TŘÍDNICE

- ◉ absence, úkoly, přehled probírané látky
- ◉ Kontrola prospěchu, docházky do školy: **25%**

0	1	2	3	4	5	6	7	8	9
7:30 - 8:15	8:25 - 9:10	9:20 - 10:05	10:15 - 11:00	11:20 - 12:05	12:15 - 13:00	13:10 - 13:55	14:05 - 14:50	15:00 - 15:45	15:55 - 16:40
Po			D						
29.4.			3.E						

**3.E**

Hod	Vyučovací hodina	Téma, číslo hodiny
0.	<b>Anglický jazyk</b> Aj1, Jarošová Klára	Past te číslo hodiny
	<b>Anglický jazyk</b> Aj2, Regulová Věra	Revisio číslo hodiny
1.	<b>Přírodopis</b> Habertová Petra	Mozek číslo hodiny
2.	<b>Matematika</b> Hrubešová Radka	Řešení číslo hodiny
3.	<b>Dějepis</b> Sekyrka Antonín	Opakov číslo hodiny
4.	<b>Občanská výchova</b> Nečilová Lenka	moc zál číslo hodiny
5.	<b>Estetická výchova - hudeb</b> Ehv2, Pitrunová Ester	Renesa číslo hodiny
6.	<b>Estetická výchova - hudeb</b> Ehv1, Pitrunová Ester	Renesa číslo hodiny
7.		
8.		
9.		

**Zápis hodiny do třídní knihy**

Informace o hodině

**Po 29.4., 3. hod (10:15 - 11:00)**

**Dějepis**  
3.E  
Sekyrka Antonín (3.E)

Číslo hodiny:

**Téma:**

**Opakování Rakousko-uherské vyrovnání**

Poznámka:

Interní poznámka:

příznaky:

---

Vybrané informace

**Předcházející hodina**

**Pá 26.4., 2. hod**  
51. Exkurze hist. jádrem Č. Budějovic  
Frolík, Rozkopal, Vondráček

zápis: Sekyrka Antonín, 3.5.2013 9:13

Poznámky
Bezpečnost
Hospitace
Ok
Storno
Help

**ence**

	0	1	2	3	4	5	6	7	8	9
řlová Gita										5
řlová Alžběta										6

# ŠKOLNÍ ŘÁD: OMLouvÁNÍ NEPŘÍTOMNOSTI ŽÁKŮ

- ◉ Viz školní řád: do 3 dnů

# ZMĚNY V OSOBNÍCH ÚDAJÍCH

- ◉ Neprodleně informovat školu (povinnost ze školského zákona)

# STRAVOVÁNÍ

- ◉ Školní jídelna
- ◉ Platba, cena oběda
- ◉ Předepsaná trasa (viz školní řád)
- ◉ Více viz:  
Check list

# ŠKOLNÍ ŘÁD

## GENERÁLNÍ SOUHLAS, GDPR

- ◉ přísný zákaz opuštění šk. budovy v průběhu vyučování bez vědomí učitele
- ◉ nenosit do školy cenné věci
- ◉ zákaz používání mobilních telefonů při výuce
- ◉ zákaz kouření

# ORGANIZAČNÍ ZÁLEŽITOSTI

- ⦿ 1. vstup do budovy (čip)
- ⦿ 2. šatny (šatní skříňky po dvou), přezouvání
- ⦿ 3. začátek a konec vyučování
- ⦿ 4. přestávky, školní bufet

# PRODEJ ČIPŮ (VSTUP DO BUDOVY)

- ◉ První dny nového šk. roku v kanceláři školy, koordinují TU se svými třídami
- ◉ Cena (vratná záloha na konci studia) 170 Kč

# ŠATNÍ SKŘÍŇKY

- ◉ Vratná záloha (na konci studia) 100 Kč

- ⦿ Zač. vyučování: 8.25 (0.h: 7.30)
- ⦿ Konec max. 15.30, GSP 16.20
  
- ⦿ Pozdní příchody nebo dřívější odchody:  
pouze výjimečně po předchozí žádosti  
zákonných zástupců

# UČEBNICE

- ◉ Informace poskytnou jednotliví vyučující v prvních dnech školního roku

# SPOLEK PŘI GYMNÁZIU

# PŘÍSPĚVEK NA ŽÁKA VE VÝŠI OD 350 Kč (STEJNÁ ČÁSTKA JIŽ OD R. 2012)

- ◉ Jedná se o sponzorský dar pro Spolek věnovaný rodiči (zákonnými zástupci) především na vzdělávací, sportovní a kulturní aktivity studentů gymnázia
- ◉ Škola vydá potvrzení o zaplacení, smlouvu o sponzorském daru i prohlášení pro finanční úřad

# CO JE STUDENTŮM Z PŘÍSPĚVKŮ SPOLKU FINANCOVÁNO:

- ◉ Příspěvky na kulturní, sportovní akce a exkurze (jízdné, registrační poplatky, sportovně - turistické kurzy apod.)
- ◉ Nákup sportovního vybavení
- ◉ Účast na soutěžích a výstavách (např. příspěvek na startovné)

- ⊙ Příspěvek na tzv. zážitkové hry
- ⊙ Přednášky a programy prevence negativních a rizikových jevů
- ⊙ Příspěvek na aktivity environmentální výchovy
- ⊙ Pořízení elektronických učebnic na interaktivní tabule
- ⊙ Podpora mezinárodní spolupráce (partnerské školy v Německu, ve Francii, v Polsku)



## Občanské sdružení při Gymnáziu Česká a Olympijských nadějí, České Budějovice, Česká 64

Občanské sdružení bylo na gymnáziu založeno v roce 1997 v souladu se zákonem č. 83/1990 Sb. o sdružování občanů. Nejvyšším orgánem je valná hromada členů. Členy jsou zákonní zástupci žáků a zástupci pedagogických pracovníků školy. Z příspěvků hradí občanské sdružení především vzdělávací, sportovní a kulturní aktivity žáků gymnázia. Občanské sdružení vydá každému dárci potvrzenou darovací smlouvu.

Výše daru: od 350 Kč

V případě sourozenců na škole je hrazen pouze 1x. Tento příspěvek slouží na zajištění např. vzdělávacích aktivit školy, které by z běžného rozpočtu zajišťovala ve velice omezené míře. Jeho výběr realizuje škola z organizačních důvodů do 30. září aktuálního školního roku.

Co je žákům z příspěvků Občanského sdružení například financováno:

- Příspěvky na kulturní, sportovní akce a exkurze (jízdné, registrační poplatky, vstupné apod.)
- Nákup sportovního vybavení
- Účast na soutěžích a výstavách (např. příspěvek na startovné)
- Příspěvek na tzv. zážitkové hry
- Přednášky a programy prevence negativních a rizikových jevů
- Příspěvek na aktivity environmentální výchovy
- Školní časopis
- Pořízení elektronických učebnic na interaktivní tabule
- Licence na cizojazyčné vzdělávací PC programy
- Podpora mezinárodní spolupráce (partnerské školy v Německu, v Polsku, v Francii)
- Příspěvky na maturitní plesy a slavnosti školy
- Knižní odměny žákům – reprezentace školy, prospěch, ocenění za výrazný projev občanské či školní iniciativy
- Příspěvek na kompenzační pomůcky pro zdravotně znevýhodněné
- Podpora nadaných a talentovaných žáků
- Příspěvek na zmírnění dopadů sociálního znevýhodnění žáků při školních a mimoškolních akcích
- Vedení účetnictví

Budeme velice potěšeni, když i díky Vašemu příspěvku budeme moci zajistit pro naše žáky co možná nejlepší studijní podmínky.



- ◉ Příspěvky na maturitní plesy a slavnosti školy
- ◉ Knižní odměny žákům - reprezentace školy, prospěch, ocenění za výrazný projev občanské či školní iniciativy
- ◉ Příspěvek na kompenzační pomůcky pro zdravotně znevýhodněné
- ◉ Kopírování materiálů pro žáky
- ◉ Podpora nadaných a talentovaných žáků
- ◉ Příspěvek na zmírnění dopadů sociálního znevýhodnění žáků při školních a mimoškolních akcích
- ◉ Vedení účetnictví

# PŘÍSPĚVKY NA SOUTĚŽE



# ZÁŽITKOVÁ PEDAGOGIKA



# KULTURNÍ A SPOLEČENSKÉ AKCE



# KULTURNÍ AKTIVITY



# STUDENTSKÉ AKCE



# KONCERTY PĚVECKÉHO SBORU



# UVOLNĚNÍ Z TV

- ⦿ Pouze na základě lékařského doporučení - odevzdat dle pokynů TU a následně ihned v průběhu šk. roku při změně zdravotního stavu
- ⦿ Formulář na webu

# HARMONOGRAM ŠK. ROKU

- ◉ Na webu
- ◉ Důležité termíny - rodičovské schůzky, klasifikační ped. rady (na webu od zač. září)

# POVINNOST PŘINĚST VYSVĚDČENÍ ZE ZŠ, POSL. UZAVŘENÝ ROČNÍK

- Vysvědčení žáci přinesou do školy na zač. šk. roku dle pokynů TU

- ◉ **Závěrečné vysvědčení osvědčující ukončení pátého ročníku základní školy, sedmého ročníku základní školy, ukončení základní školy před splněním povinné školní docházky, popřípadě řádného splnění povinné školní docházky, předloží uchazeč neprodleně po jeho vydání, pokud není vydáno v době podání přihlášky, nejpozději do dne, kdy se stane žákem školy <sup>7a)</sup>.**

# ÚŘEDNÍ HODINY PRO STUDENTY

- Potvrzení o studiu (MHD apod. - přes TU hromadně od zač. šk. roku, možno již individuálně v přípravném týdnu

- **VE ŠK. ROCE V PRAC. DNECH**

**8.00 - 8.20**

**11.00 - 11.20**

# ORGANIZACE ŠKOLNÍHO ROKU

# VOLNOČASOVÉ AKTIVITY - KROUŽKY A KLUBY

- ◉ Formulář dostanou žáci v prvních dnech výuky

# TĚLOCVIČNA

- ◉ V areálu školy + školní hřiště

# INFORMAČNÍ ZDROJE: WEB

● [www.gymceska.cz](http://www.gymceska.cz)

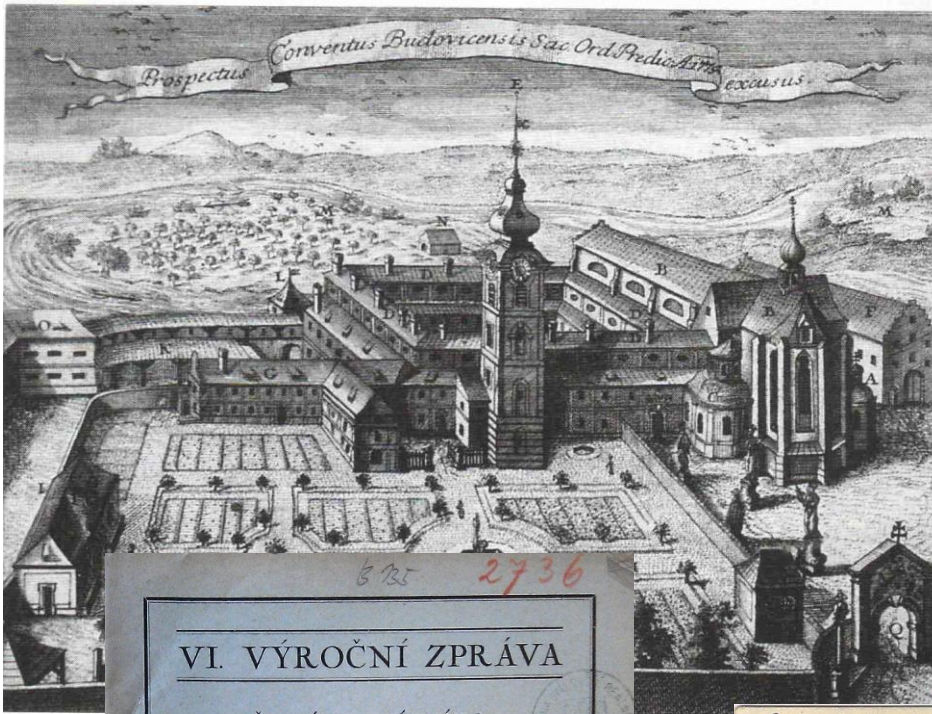
# CHECK LISTE

# ADAPTAČNÍ KURZ I. ROČNÍKŮ

🕒 3.-4. 9. 2026

# 1. ADMINISTRATIVNÍ KROKY

- ◉ Formulář osobní údaje
- ◉ Generální souhlas
- ◉ Seznámení se šk. řádem



# Programm

des I. I.

## Deutschen Staats-Gymnasiums

in Budweis

veröffentlicht

am Schluße des Schuljahres 1872

unter Mitwirkung des Lehrkörpers

875 2736

### VI. VÝROČNÍ ZPRÁVA

ČESKÉHO STÁTNÍHO  
REFORM. REÁLNEHO GYMNASIA



V ČESKÝCH BUDĚJOVICÍCH  
ZA ŠKOLNÍ ROK

1928-29.

OBSAH:  
ŠKOLNÍ ZPRÁVY. Seřadil ředitel se shorem profesorským.

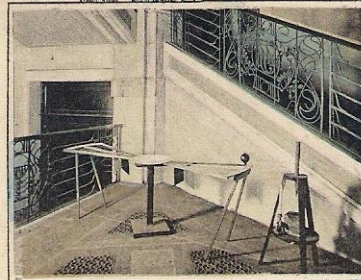
1929.  
Nákladem vlastním.  
Vytiskla knižníškárna K. Fialy v Č. Budějovicích.

*Ein froh sein  
Ihr froh sein  
sich bei  
sich sein  
mit froh  
Ihr froh  
für froh*

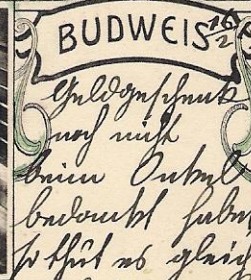


DEUTSCHES K.K. STAATSGYMNASIUM

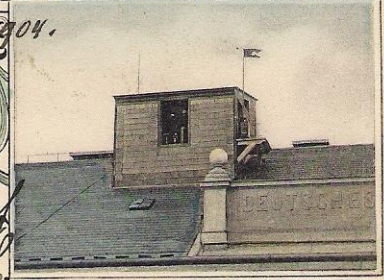
*Ein froh sein  
wird in  
Gymnasium  
sein.  
Mit froh  
Ihr froh  
Hania  
Jaga*



STIEGENHAUS MIT FOURCULTS PENDELVERSUCH



*BUDWEIS 1904.  
Geldempfänger  
auf mich  
bienen Arbeit  
bedeutet fahnd  
wird es gleich  
Vord froh der froh*



STERNWARTe MIT DEM METEOROLOGISCHEN OBSERVATORIUM

113a





**16 tříd, cca 505 žáků**  
**[www.gymceska.cz](http://www.gymceska.cz)**

**Těšíme se na vás 😊**

