



KONTAKTY

- ◉ Web: www.gymceska.cz
- ◉ Úřední hodiny pro žáky:
8.00 - 8.20., 11.00 - 11.20
- ◉ Konzultační hodiny výchovné poradkyně (od září na webu)
- ◉ <https://www.gymceska.cz/gymnazium/prevence-a-vychovne-poradentstvi>

TŘÍDNÍ UČITELÉ

- ⦿ 1.E (prima): Mgr. Radka Hrubešová
- ⦿ 1.A (4leté všeobecné): Mgr. Simona Týmalová
- ⦿ 1.S (čtyřleté sportovní): Mgr. Pavla Dřevíková

ELEKTRONICKÁ ŽÁKOVSKÁ KNÍŽKA

- ⊙ Aktivace přístupových hesel: zač. nového šk. roku
- ⊙ Informace o prospěchu, absenci, školních akcích, domácích úkolech

ELEKTRONICKÁ TŘÍDNICE

- ◉ absence, úkoly, přehled probírané látky
- ◉ Kontrola prospěchu, docházky do školy: **25%**

	0	1	2	3	4	5	6	7	8	9
	7:20 - 8:15	8:25 - 9:10	9:20 - 10:05	10:15 - 11:00	11:20 - 12:05	12:15 - 13:00	13:10 - 13:55	14:05 - 14:50	15:00 - 15:45	15:55 - 16:40
Po 29.4.				D 3.E						

Hod	Vyučovací hodina	Téma, číslo hodiny
0.	Anglický jazyk Aj1, Jarošová Klára	Past tense číslo hodiny
	Anglický jazyk Aj2, Regulová Věra	Revision číslo hodiny
1.	Přírodopis Habertová Petra	Možek číslo hodiny
2.	Matematika Hrubešová Radka	Řešení číslo hodiny
3.	Dějepis Sekyrka Antonín	Opakování číslo hodiny
4.	Občanská výchova Nečilová Lenka	emocionalita číslo hodiny
5.	Estetická výchova - hudeb Ehv2, Pitrunová Ester	Reinascence číslo hodiny
6.	Estetická výchova - hudeb Ehv1, Pitrunová Ester	Reinascence číslo hodiny
7.		
8.		
9.		

Zápis hodiny do třídní knihy

Informace o hodině

Po 29.4., 3. hod (10:15 - 11:00)

Dějepis
3.E
Sekyrka Antonín (3.E)

Číslo hodiny:

Téma:

Opakování: Rakousko-uherské vyrovnání

Poznámka:

Interní poznámka:

Vybrané informace

Předcházející hodina

Pá 26.4., 2. hod
51. Exkurze hist. jádrem Č. Budějovic
Frolík, Rozkopal, Vondráček

zápis: Sekyrka Antonín, 3.5.2013 9:13

ence	0	1	2	3	4	5	6	7	8	9
lová Gita										5
lová Alžběta										6

ŠKOLNÍ ŘÁD: OMLouvÁNÍ NEPŘÍTOMNOSTI ŽÁKŮ

- ◉ Viz školní řád: do 3 dnů

ZMĚNY V OSOBNÍCH ÚDAJÍCH

- ◉ Neprodleně informovat školu (povinnost ze školského zákona)

STRAVOVÁNÍ

- ◉ Školní jídelny
- ◉ Platba, cena oběda
- ◉ Předepsaná trasa (viz školní řád)
- ◉ Více viz:
- ◉ Check list:

ŠKOLNÍ ŘÁD

GENERÁLNÍ SOUHLAS, GDPR

- ◉ přísný zákaz opuštění šk. budovy v průběhu vyučování bez vědomí učitele
- ◉ nenosit do školy cenné věci
- ◉ zákaz používání mobilních telefonů při výuce
- ◉ zákaz kouření

ORGANIZAČNÍ ZÁLEŽITOSTI

- ⊙ 1. vstup do budovy (čip)
- ⊙ 2. šatny (šatní skříňky po dvou), přezouvání
- ⊙ 3. začátek a konec vyučování
- ⊙ 4. přestávky, školní bufet

PRODEJ ČIPŮ (VSTUP DO BUDOVY)

- ◉ První dny nového šk. roku v kanceláři školy, koordinují TU se svými třídami
- ◉ Cena (vratná záloha na konci studia) 170 Kč

ŠATNÍ SKŘÍŇKY

- ◉ Vratná záloha (na konci studia) 100 Kč

- ⦿ Zač. vyučování: 8.25 (0.h: 7.30)
- ⦿ Konec max. 15.30, GSP 16.20

- ⦿ Pozdní příchody nebo dřívější odchody:
pouze výjimečně po předchozí žádosti
zákonných zástupců

UČEBNICE

- ◉ Informace poskytnou jednotliví vyučující

SPOLEK PŘI GYMNÁZIU

PŘÍSPĚVEK NA ŽÁKA VE VÝŠI OD 350 Kč (STEJNÁ ČÁSTKA JIŽ OD R. 2012)

- ◉ Jedná se o sponzorský dar pro Spolek věnovaný rodiči (zákonnými zástupci) především na vzdělávací, sportovní a kulturní aktivity studentů gymnázia
- ◉ Škola vydá potvrzení o zaplacení, smlouvu o sponzorském daru i prohlášení pro finanční úřad

CO JE STUDENTŮM Z PŘÍSPĚVKŮ SPOLKU FINANCOVÁNO:

- ◉ Příspěvky na kulturní, sportovní akce a exkurze (jízdné, registrační poplatky, sportovně - turistické kurzy apod.)
- ◉ Nákup sportovního vybavení
- ◉ Účast na soutěžích a výstavách (např. příspěvek na startovné)

- ⊙ Příspěvek na tzv. zážitkové hry
- ⊙ Přednášky a programy prevence negativních a rizikových jevů
- ⊙ Příspěvek na aktivity environmentální výchovy
- ⊙ Pořízení elektronických učebnic na interaktivní tabule
- ⊙ Podpora mezinárodní spolupráce (partnerské školy v Německu, ve Francii, v Polsku)



Občanské sdružení při Gymnáziu Česká a Olympijských nadějí, České Budějovice, Česká 64

Občanské sdružení bylo na gymnáziu založeno v roce 1997 v souladu se zákonem č. 83/1990 Sb. o sdružování občanů. Nejvyšším orgánem je valná hromada členů. Členy jsou zákonní zástupci žáků a zástupci pedagogických pracovníků školy. Z příspěvků hradí občanské sdružení především vzdělávací, sportovní a kulturní aktivity žáků gymnázia. Občanské sdružení vydá každému dárci potvrzenou darovací smlouvu.

Výše daru: od 350 Kč

V případě sourozenců na škole je hrazen pouze 1x. Tento příspěvek slouží na zajištění např. vzdělávacích aktivit školy, které by z běžného rozpočtu zajišťovala ve velice omezené míře. Jeho výběr realizuje škola z organizačních důvodů do 30. září aktuálního školního roku.

Co je žákům z příspěvků Občanského sdružení například financováno:

- Příspěvky na kulturní, sportovní akce a exkurze (jízdné, registrační poplatky, vstupné apod.)
- Nákup sportovního vybavení
- Účast na soutěžích a výstavách (např. příspěvek na startovné)
- Příspěvek na tzv. zážitkové lary
- Přednášky a programy prevence negativních a rizikových jevů
- Příspěvek na aktivity environmentální výchovy
- Školní časopis
- Pořízení elektronických učebnic na interaktivní tabule
- Licence na cizojazyčné vzdělávací PC programy
- Podpora mezinárodní spolupráce (partnerké školy v Německu, v Polsku, v Francii)
- Příspěvky na maturitní plexy a slavnosti školy
- Knižní odměny žákům – reprezentace školy, prospěch, ocenění za výrazný projev občanské či školní iniciativy
- Příspěvek na kompenzační pomůcky pro zdravotně znevýhodněné
- Podpora nadaných a talentovaných žáků
- Příspěvek na zmírnění dopadů sociálního znevýhodnění žáků při školních a mimoškolních akcích
- Vedení účetnictví

Budeme velice potěšeni, když i díky Vašemu příspěvku budeme moci zajistit pro naše žáky co možná nejlepší studijní podmínky.



- ◉ Příspěvky na maturitní plesy a slavnosti školy
- ◉ Knižní odměny žákům - reprezentace školy, prospěch, ocenění za výrazný projev občanské či školní iniciativy
- ◉ Příspěvek na kompenzační pomůcky pro zdravotně znevýhodněné
- ◉ Kopírování materiálů pro žáky
- ◉ Podpora nadaných a talentovaných žáků
- ◉ Příspěvek na zmírnění dopadů sociálního znevýhodnění žáků při školních a mimoškolních akcích
- ◉ Vedení účetnictví

PŘÍSPĚVKY NA SOUTĚŽE



ZÁŽITKOVÁ PEDAGOGIKA



KULTURNÍ A SPOLEČENSKÉ AKCE



KULTURNÍ AKTIVITY



STUDENTSKÉ AKCE (NAPŘ. OSLAVA 100. VÝROČÍ REPUBLIKY)



ŠKOLNÍ ČASOPIS MAGAZÍN 64

- ◉ Nejlepší školní časopis ČR 2017
- ◉ Nejlepší školní časopis ČR 2018
- ◉ 3. nejlepší školní časopis ČR 2019
- ◉ Nejlepší školní časopis ČR 2020
- ◉ 3. nejlepší školní časopis ČR 2021



KONCERTY PĚVECKÉHO SBORU



UVOLNĚNÍ Z TV

- ⦿ Pouze na základě lékařského doporučení - odevzdat do **9.9** a následně ihned v průběhu šk. roku při změně zdravotního stavu
- ⦿ Formulář na webu

◉ <https://www.gymceska.cz/gymnazium/dokumenty/formulare-ke-stazeni>

[Homepage](#) / [Gymnázium](#) / [Dokumenty](#) / [Formuláře ke stažení](#)

FORMULÁŘE KE STAŽENÍ

1. Žádost o uvolnění z tělesné výchovy (.docx)

Žádost podává žák, který má být ze zdravotních důvodů (na základě **posudku** lékaře) uvolněn z výuky tělesné výchovy. Žádost se podává na pololetí nebo na celý školní rok.

2. Žádost o uvolnění z vyučování - předčasné (.docx)

3. Žádost o uvolnění z vyučování - na jeden den (.docx)

4. Žádost o uvolnění z vyučování - na více dní (.docx)

5. Úprava vzdělávacího plánu (ÚVP) (.docx)

6. Žádost o opakování ročníku (.docx)

7. Žádost o přerušení vzdělávání (.docx)

8. Plná moc pro mimoškolní akce (.docx)

9. Hodnocení v náhradním termínu (.docx)

10. Směrnice pro organizaci povinně volitelných předmětů

11. Žádost o povolení individuálního vzdělávacího plánu (.docx)

12. Žádost o přestup do jiné střední školy (.docx)

Žádost podává žadatel, který je dosud žákem jiné školy a chce se stát žákem naší školy. Podmínkou pro povolení přestupu může být úspěšné vykonání rozdílových zkoušek z předmětů, které žák na původní škole dosud nestudoval.

13. Žádost o vydání duplikátu ROČNÍKOVÉHO vysvědčení (.docx)

14. Žádost o vydání duplikátu MATURITNÍHO vysvědčení (.docx)



HARMONOGRAM ŠK. ROKU

- ◉ Na webu
- ◉ Důležité termíny - rodičovské schůzky, klasifikační ped. rady (na webu od zač. září)

POVINNOST PŘINĚST VYSVĚDČENÍ ZE ZŠ, POSL. UZAVŘENÝ ROČNÍK

- ◉ Vysvědčení žáci přinesou do školy **5.9.**

- ◉ **Závěrečné vysvědčení osvědčující ukončení pátého ročníku základní školy, sedmého ročníku základní školy, ukončení základní školy před splněním povinné školní docházky, popřípadě řádného splnění povinné školní docházky, předloží uchazeč neprodleně po jeho vydání, pokud není vydáno v době podání přihlášky, nejpozději do dne, kdy se stane žákem školy ^{7a)}.**

ÚŘEDNÍ HODINY PRO STUDENTY

- Potvrzení o studiu (MHD apod. - přes TU hromadně od 5.9., možno již individuálně v přípravném týdnu

- **VE ŠK. ROCE V PRAC. DNECH**

8.00 - 8.20

11.00 - 11.20

ORGANIZACE ŠKOLNÍHO ROKU

VOLNOČASOVÉ AKTIVITY - KROUŽKY A KLUBY

- Přihlášky do pátku 9. 9. (formulář dostanou žáci v prvních dnech výuky)

TĚLOCVIČNA

- ◉ V areálu školy + školní hřiště

VOLBA CIZÍHO JAZYKA: OD PRIMY A I. ROČ. DVA CIZÍ JAZYKY

- ⊙ AJ všichni
- ⊙ Dále volba NJ - FJ
- ⊙ **Žáci oboru GSP mají všichni Aj a Nj**
- ⊙ Vyplněný formulář do dnešního dne odevzdat
(nutné pro tvorbu úvazků a rozvrhu)

ORIENTACE VE ŠKOLE

Plánek ke stažení

Gymnázium	Základní informace
▶ Studium	Historie školy
▶ Aktuality	Orgány školy
▶ Aktivity a projekty	Dokumenty
▶ Výběrová řízení	Prevence a výchovné poradenství
▶ Granty a projekty	Vyučující
▶ Kontakt	Virtuální prohlídka
▶ E-žakovská	Prohlídku najdete zde .
▶ E-learning	Dokumenty
	> Plánek školy , 3,30 MB
	Plánek školy s polohou je



INFORMAČNÍ ZDROJE: WEB

● www.gymceska.cz

CHECK LISTE

ADAPTAČNÍ KURZ I. ROČNÍKŮ

◎ **1.-2. 9.**

◎ **Místo konání: Sportcentrum Doubí u Třeboně**

◎ **Způsob dopravy: zájezdový autobus**

◎ **Cena: 900 Kč (zahrnuje ubytování, stravu a dopravu, nezahrnuje případné vstupy)**



1. ADMINISTRATIVNÍ KROKY

- ◉ Formulář osobní údaje
- ◉ Generální souhlas
- ◉ Seznámení se šk. řádem



Programm

des I. I.

Deutschen Staats-Gymnasiums

in Budweis

veröffentlicht

am Schlusse des Schuljahres 1872

unter Mitwirkung des Lehrkörpers

8 135 2736

VI. VÝROČNÍ ZPRÁVA

ČESKÉHO STÁTNÍHO
REFORM. REÁLNEHO GYMNASIA



V ČESKÝCH BUDĚJOVICÍCH
ZA ŠKOLNÍ ROK

1928-29.

OBSAH:
ŠKOLNÍ ZPRÁVY. Seřadil ředitel se sborem profesorským.

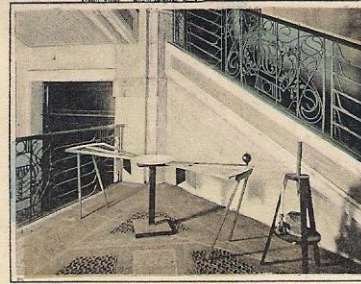
1929.
Nakladem vlastním.
Vytiskla knihtiskárna K. Fialy v Č. Budějovicích.

*Ein froh sein
Ihr lieber Herr,
sich bei
fragen kann
unt. falls
Ihr lieb
für die*

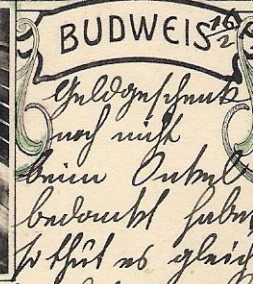


DEUTSCHES K. K. STAATSGYMNASIUM

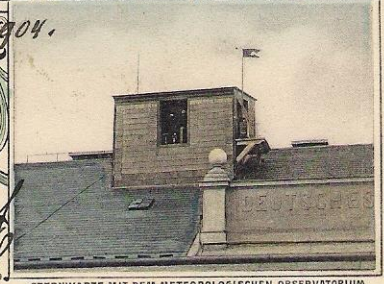
*Sie sind ganz
richtig im
Gymnasium
sinn.
Mit besten
Christlichen
Grußen
Ihre Frau
Maria
Paga*



STIEGENHAUS MIT FOUCAULTS PENDELVERSUCH



*Geldempfänger
auf mich
binnen Einmal
bedenkt selbst
wird es gleich
Vorbild der Herr*



STERNWARTER MIT DEM METEOROLOGISCHEN OBSERVATORIUM

113a





16 tříd, cca 505 žáků

www.gymceska.cz

